

押してあげる

## こんな瞳になってませんか？

マスカラ・ラメが入ってる…

目やにがメイクで黒ずんでいる…

瞳に入ったメイク汚れは、目のトラブルの原因になることも…

メイク落としが入って視界がぼやける…

## 汚れを洗い流して清潔で澄んだ瞳へ！

### トリプルビタミン

ビタミンB6・ビタミンB12  
酢酸d-α-トコフェロール(天然型ビタミンE)  
\*ピンクの液色はビタミンB12の自然の色です。  
(着色料は入っていません)

## キレイな瞳® を応援

しみないマイルドタイプ

ヒアルロン酸Na

(製剤の粘稠剤)

しっとりとした使用感

ローズの香り

分類	有効成分
ビタミン類	ビタミンB12.....0.001%
	ビタミンB6.....0.01%
	酢酸d-α-トコフェロール(天然型ビタミンE).....0.0025%
抗炎症剤	硫酸亜鉛水和物.....0.01%
抗ヒスタミン剤	クロロフェニラミンマレイン酸塩.....0.003%
アミノ酸類	コンドロイチン硫酸エステルナトリウム.....0.01%
	L-アスパラギン酸カリウム.....0.1%

添加物:ヒアルロン酸Na、ホウ酸、ホウ砂、d-ポリネオール、グラニオール、ベルガモット油、エデト酸Na、ポリオキシエチレン硬化ヒマシ油、pH調節剤を含有する。  
※防腐剤(ベンザルコニウム塩化物、パラベン)を配合していません。

## \*下向き イージーカップ\*

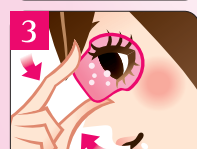
●こぼれない  
やわらか素材の  
カップが目まわり  
にフィット

●対流洗浄  
つまんで起こる対流  
効果で瞳すっきり  
丸洗い

●瞳を開けたままでも洗えます

### 使い方

目まわりによれや化粧をふきとってからご使用ください。



1 目尻側  
本剤をアイカップに5mL(カップの内側の線まで)入れます。

2 顔を下に向けて、カップを片方の目に押し当ててください。

3 カップを目に押し当てたまま、まばたきを数回繰り返してください。\*カップの下部(くぼみの下)を数回つまむと対流が起こりより洗眼しやすくなります。

●上向きで洗眼する場合は、液がこぼれないように上向き、そのまま数回まばたきをしてください。  
●あまり長い間(10秒以上)、洗眼しつづけないでください。

4 液を捨ててカップを洗浄してから、もう片方の目も同様に洗眼してください。  
●片方の目を洗った本剤はもう片方の目に使用しないでください。

5 使用後はカップを十分に洗浄してください。  
●カップに残った水分は清潔なティッシュ等でふき取るか、自然乾燥をおすすめします。

### お客さま安心サポートデスク

この商品をお使いになってのご意見・ご要望、またご不満な点などをお聞かせいただけます。  
「あなたに伝えたい」サポートデスクです。

東京:03-5442-6020  
大阪:06-6758-1230

受付時間 9:00~18:00(土、日、祝日を除く)

副作用被害救済制度の問合せ先 0120-149-931

ロート製薬株式会社

大阪市生野区巽西1-8-1



# ROHTO Lycée ロート 洗眼薬



## メイクを落としたりした後 瞳、洗ってキレイになる!

### 目の洗浄 眼病予防

しみないマイルドタイプ  
450mL ロートリセ洗眼薬

防腐剤無添加  
第3類医薬品

第3類医薬品



この外箱は、本剤とともに保管し、  
使用の際には、よくお読みください。

## ロートリセ 洗眼薬

### △使用上の注意

相談すること

1. 次の人は使用前に医師、薬剤師又は登録販売者にご相談ください。  
(1) 医師の治療を受けている人  
(2) 薬などによりアレルギー症状を起こしたことがある人  
(3) 次の症状のある人:ばげい目の痛み  
(4) 次の診断を受けた人:眼乾燥症候群(ドライアイ)
2. 使用后、次の症状があらわれた場合は副作用の可能性があるので、直ちに使用を中止し、この外箱を持って医師、薬剤師又は登録販売者にご相談ください。

関係部位	症状
皮膚	発疹・発赤、かゆみ
目	充血、かゆみ、はれ

●その他、目に何らかの異常が感じられた場合

### 効能・効果

目の洗浄、眼病予防(水泳のあと、ほこりや汗が目に入ったときなど)

### 用法・用量

添付のアイカップで、1日3~6回、1回5mLを用いて洗眼してください。

※詳しい使い方は反対側の側面をご覧ください。

#### —— 用法・用量に関連する注意 ——

- (1) 用法・用量を厳守してください。
- (2) 小児に使用させる場合には、保護者の指導監督のもとに使用させてください。
- (3) コンタクトレンズを装着したまま使用しないでください。また、再装着する場合は、洗眼してから10~15分程度あけてください。
- (4) アイカップは使用前後に水道水で十分に洗浄してください。
- (5) 混濁したものは使用しないでください。
- (6) 洗眼用のみ使用してください。
- (7) 長期連用しないでください。

### 保管及び取扱い上の注意

- (1) 直射日光の当たらない涼しい所に密栓して保管してください。\*有効成分のビタミンB12(ピンク色)は光にあたると分解して退色します。使用後は必ずキャップをしっかりと閉めて、日光や蛍光灯などに当たらないようにして保管してください。(2) 小児の手の届かない所に保管してください。(3) 他の容器に入れ替えないでください。(誤用の原因になったり品質が変わる。)(4) アイカップは他の人と共用しないでください。(5) 使用期限(外箱・容器に記載)を過ぎた製品は使用しないでください。なお、使用期限内であっても一度開封した後は、なるべく早くご使用ください。(6) 保存の状態によっては、成分の結晶が容器の口周辺につくことがあります。その場合は、清潔なガーゼ等で軽くふきとってご使用ください。