

CONTACT[®]**新コンタック[®] かぜ総合****持続性**

- 新コンタック[®] かぜ総合は、解熱鎮痛成分アセトアミノフェンをはじめ、6つの有効成分がバランスよくはたらき、発熱、のどの痛み、せき、鼻みず、鼻づまりなどのかぜの諸症状を効果的に改善します。
- デキストロメトルファン臭化水素酸塩水和物、プロムヘキシン塩酸塩とdl-メチルエフェドリン塩酸塩の複合効果でせきをしずめ、せきの原因のひとつとなるたんを出しやすくします。
- d-クロルフェニラミンマレイン酸塩を配合し、鼻みず、鼻づまりをやわらげます。
- 速放性と徐放性の顆粒が混合された処方で、服用後速やかに効果を発揮し、朝・夕1日2回の服用で安定した効果が持続します。

⚠ 使用上の注意**⊗ してはいけないこと**

(守らないと現在の症状が悪化したり、副作用・事故が起こりやすくなる)

1. 次の人は服用しないでください
 - (1) 本剤によるアレルギー症状を起こしたことがある人。
 - (2) 本剤又は他のかぜ薬、解熱鎮痛薬を服用してぜんそくを起こしたことがある人。
2. 本剤を服用している間は、次のいずれの医薬品も服用しないでください
他のかぜ薬、解熱鎮痛薬、鎮静薬、鎮咳去痰薬、抗ヒスタミン剤を含有する内服薬(鼻炎用内服薬、乗物酔い薬、アレルギー用薬)
3. 服用後、乗物又は機械類の運転操作をしないでください(眠気があらわれることがあります。)
4. 服用時は飲酒しないでください
5. 長期連用しないでください

**相談すること**

1. 次の人は服用前に医師又は薬剤師に相談してください
 - (1) 医師又は歯科医師の治療を受けている人。
 - (2) 妊婦又は妊娠していると思われる人。
 - (3) 授乳中の人。
 - (4) 高齢者。
 - (5) 本人又は家族がアレルギー体質の人。
 - (6) 薬によりアレルギー症状を起こしたことがある人。
 - (7) 次の症状のある人。 高熱、排尿困難
 - (8) 次の診断を受けた人。 甲状腺機能障害、糖尿病、心臓病、高血圧、肝臓病、腎臓病、胃・十二指腸潰瘍、緑内障
2. 次の場合は、直ちに服用を中止し、この説明文書を持って医師又は薬剤師に相談してください
 - (1) 服用後、次の症状があらわれた場合

関係部位	症 状
皮 膚	発疹・発赤、かゆみ
消化器	悪心・嘔吐、食欲不振
精神神経系	めまい
その他	排尿困難

まれに下記の重篤な症状が起こることがあります。その場合は直ちに医師の診療を受けてください。

症状の名称	症 状
ショック(アナフィラキシー)	服用後すぐにじんましん、浮腫、胸苦しさ等とともに、顔色が青白くなり、手足が冷たくなり、冷や汗、息苦しさがあらわれる。
皮膚粘膜眼症候群 (スティーブンス・ジョンソン症候群)、 中毒性表皮壊死症(ライエル症候群)	高熱を伴って、発疹・発赤、火傷様の水ぶくれ等の激しい症状が、全身の皮ふ、口や目の粘膜にあらわれる。
肝機能障害	全身のだるさ、黄疸(皮ふや白目が黄色くなる)等があらわれる。
間質性肺炎	空せき(たんを伴わないせき)を伴い、息切れ、呼吸困難、発熱等があらわれる。 (これらの症状は、かぜの諸症状と区別が難しいこともあり、空せき、発熱等の症状が悪化した場合にも、服用を中止するとともに、医師の診療を受けること。)
ぜんそく	

- (2) 5~6回服用しても症状がよくならない場合
3. 次の症状があらわれることがあるので、このような症状の継続又は増強が見られた場合には、服用を中止し、医師又は薬剤師に相談してください
口のかわき

【効 能】

かぜの諸症状（発熱、のどの痛み、せき、鼻みず、鼻づまり、たん、くしゃみ、悪寒、頭痛、関節の痛み、筋肉の痛み）の緩和

【用法・用量】

下記の1回量を朝夕食後なるべく30分以内に水又はお湯と一緒に服用してください。

年齢	1回量	1日服用回数
成人（15歳以上）	2カプセル	2回（朝・夕）
7歳以上15歳未満	1カプセル	2回（朝・夕）
7歳未満	服用しないこと	

<用法・用量に関連する注意>

- (1) 定められた用法・用量を厳守してください。
- (2) 7～14歳に服用させる場合には、保護者の指導監督のもとに服用させてください。
- (3) カプセルの取り出し方:右図のようにカプセルの入っているPTPシートの凸部を指先で強くおして、裏面のアルミ箔を破り、取り出して服用してください。
(誤ってそのまま飲み込んだりすると食道粘膜に突き刺さる等思わぬ事故につながります。)



【成分と作用】

4カプセル(成人1日量)中に次の成分を含んでいます。

	成 分	含 量	作 用
	解熱鎮痛剤 アセトアミノフェン	(900mg)	熱を下げ、のどの痛み、頭痛、関節の痛みをやわらげます。
	カフェイン剤 無水カフェイン	(75mg)	かぜによる頭痛をやわらげます。
	非麻薬性鎮咳剤 デキストロトルファン臭化水素酸塩水和物	(48mg)	せき中枢に直接作用し、せきをしずめます。 (麻薬ではありませんから習慣性がありません。)
	気管支拡張剤 dl-メチルエフェドリン塩酸塩	(40mg)	気管支のけいれんをしずめてせきを抑え、 気管支をひろげて呼吸を楽にします。
	去たん剤 ブロムヘキシン塩酸塩	(8mg)	せきの原因となるたんを出しやすくします。
	抗ヒスタミン剤 d-クロルフェニラミンマレイン酸塩	(3.5mg)	鼻みず、鼻づまり、くしゃみをやわらげます。

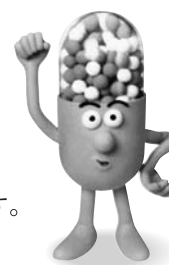
添加物:無水ケイ酸、D-マンニトール、ヒドロキシプロピルセルロース、タルク、アミノアルキルメタクリレートコポリマーRS、ステアリン酸アルミニウム、ソルビタン脂肪酸エステル、メタケイ酸アルミン酸Mg、ステアリン酸Mg、黄色5号、酸化チタン、ラウリル硫酸Na、ゼラチン

【保管及び取扱い上の注意】

- (1) 直射日光の当たらない湿気の少ない涼しい所に保管してください。
- (2) 小児の手の届かない所に保管してください。
- (3) 他の容器に入れかえないでください。
(誤用の原因になったり品質が変わることがあります。)
- (4) 使用期限*(外箱に記載)を過ぎた製品は服用しないでください。なお、使用期限内であっても、開封後は6ヵ月以内に使用してください。(品質保持のため)
*使用期限とは、内袋(アルミの袋)を未開封の状態での使用期間をあらわします。

【お問い合わせ先】

- (1) 購入した薬局・薬店
- (2) グラクソ・スミスクライン株式会社
コンシューマーヘルスケア事業本部 お客様相談室
【電 話】03-5786-6315
【受付時間】9:00～17:00(土、日、祝日を除く)
- (3) 上記以外の時間で、誤飲、誤用、過量使用等の緊急のお問い合わせは下記機関もご利用いただけます。
連絡先:(財)日本中毒情報センター 中毒110番
電 話:072-727-2499(24時間対応)



コンタックの他の製品情報やかぜと鼻炎に関する様々な情報は、PCや携帯電話から contac.jp へ

製造販売元: グラクソ・スミスクライン株式会社 東京都渋谷区千駄ヶ谷4丁目6番15号

SSL0702B